

2023年11月7日

報道関係者各位

株式会社 新昭和  
分譲事業本部

新昭和 ウィザースガーデン “ママ&パパプロジェクト”による  
**共働き家族応援モデルハウス2棟オープン**  
ウィザースガーデン金田西・ディヴェルスタウン分譲地

「一人ひとりが、輝く明日を。」をコミュニケーションワードに多彩な事業を展開する、株式会社 新昭和（本社:千葉県君津市 代表取締役社長 松田芳己）の分譲住宅ブランド「ウィザースガーデン」では、千葉県木更津市の金田西エリアに位置する「ウィザースガーデン金田西・ディヴェルスタウン」全10棟の分譲地に、家事動線や収納計画を充実させた、共働き家族を応援するモデルハウス「Famisto ノイエ」、「Famiclo ノイエ」、2棟を2023年11月3日（金）にグランドオープンいたしました。



モデルハウス外観

## ■ウィザースガーデン金田西とは

新昭和の分譲住宅ブランド「ウィザースガーデン」では、近年、開発著しい東京湾アクアライン連絡道の出入口、金田西エリアにて多数の分譲住宅プロジェクトを展開しています。

金田地区周辺は、豊かな自然をはじめ、公共教育施設、ショッピング、レジャー、都心部へのアクセスも充実しているのが特徴で、「自然と都市機能が整っている場所で子育てをしたい」という、東京、神奈川からの移住者も多い注目のエリアとなります。そこで、2023年11月に全棟完成予定の「ウィザースガーデン金田西・ディヴェルスタウン」分譲地にて、共働き家族に向けた家事動線・収納充実という2つのコンセプトを持つモデルハウス2棟をオープンさせる運びとなりました。

## ■「共働き家族応援ノイエ」の企画意図

当社でマイホームを購入される多くは住宅一次取得者で、共働きご夫婦・子育て中のご家族。そこで、より快適で充実した住まいと暮らしをご提供したいという思いから、社内で「ママ&パパプロジェクト」を立ち上げました。共働き世帯が一般化した今、仕事・家事・育児など、忙しい毎日を送るママ・パパが、快適で楽しく、ゆとりを感じられるような暮らしを住まいから実現できるように、家事動線や収納充実に注力した「Famisto（ファミスト）ノイエ」と「Famiclo（ファミクロ）ノイエ」の2つのコンセプトの住まいを企画しました。

### ママ&パパプロジェクト 担当者コメント



分譲設計課(設計): 竹内

今回のプロジェクトでは、共働き子育て中の社員がメンバーとして集まりました。私自身一児の母であり、共働きの生活を送っています。忙しいママとパパたちのリアルな声をもとに、間取りや設備の工夫を凝らし、効率的に家事をこなし、有意義な時間を過ごせる住まいを考えました。そんな想いを込めた住まいをモデルハウスで実際に体験していただくと嬉しいです。



南総分譲課(営業): 大和地

私も共働き子育て家族の一人ですが、仕事が忙しいと、家事を妻に頼ってしまうことがあります。このような経験から、パートナーや家族と協力して家事の負担を軽減し、プライベートの時間を増やし、笑顔あふれる暮らしをお届けしたいと考え、金田西エリアという立地環境を活かした、よりよい住まいを目指しました。プロジェクトメンバーが約1年かけて取り組み実現したモデルハウスです。

### <モデルハウス コンセプト>

近年、ECサイトでの買い物がますます便利になり、住まいには宅配ボックスの採用が一般化してきています。その一方で、休日には家族でショッピングモールなどの大型商業施設へ足を運び、買い物を楽しむライフスタイルも増えています。

当分譲地は、「コストコホールセール木更津倉庫店」まで約280m（現地から駐車場入口まで）の距離に位置し、家電量販店やアウトレットモールへも車で数分でアクセスできる立地であることから、週末に食品や生活必需品のまとめ買いをするご家族には最適の環境が整っています。モデルハウスでは、買い物のストック品がしまいやすく、たくさん収納できる工夫として、高さ調整できる棚収納と、地域にあるホームセンターなどで購入できる収納ボックスを活用した収納計画を提案しています。

さらに、家事をスムーズに行えるように、キッチンを中心とした回遊性を持たせた家事動線を採用しています。掃除のしやすさにも考慮し、バスルームではカウンターや収納棚を無くし、マグネットタイプの収納アイテムで対応できるようにしています。

その他、ガス衣類乾燥機を採用し、洗濯の負担軽減と時間の節約ができるなど、共働き世帯のライフスタイルに特化することで、仕事や家事、子育てに忙しい家族がゆとりをもって、より充実した生活を送ることができるプランニングを実現しています。

## ■モデルハウス・プランニングポイント

### <Famisto ノイエ モデルハウス>

ネーミングは、Family+Storage の造語となります。特徴としては、キッチンと玄関すぐそばに2WAYの大型パントリーを配置したことで、「玄関ホール」→「パントリー」→「キッチン」へとスムーズにアクセスでき、モノをしまう、取り出す、といった負担を軽減することができます。



Famisto ノイエ モデルハウス内観

#### ●大型パントリー

玄関ホールからすぐそばに、セカンド冷蔵庫やストック用品をたっぷり収納できる大型パントリーを配置。買い物してきたモノを最短距離でしまえます。また、パントリー内には、賞味期限を確認できるようにカウンターの作業台が設置された棚収納があり、もう1つの収納スペースには、日用品やお米、子どものおむつなどをしまうことができます。

#### ●キッチン前面収納

リビング側には、キッチン前面収納を配置。玄関ホール付近の収納上部は扉付きとなっているので、LDK で使う日用品や常備薬などの指定席に最適です。下部には、お掃除ロボットの充電ステーションとして使えるようにコンセントも設けています。



パントリー（玄関ホール側）



パントリー（キッチン側）



キッチン前面収納

### <Famiclo ノイエ モデルハウス>

ネーミングは、ファミリークローゼットの略語からきています。特徴としては、ランドリースペースを設けて、洗う→干す・乾かす→しまうの家事動線をコンパクトにしています。「キッチン」→「ファミリークローゼット」とつながる「ランドリールーム」+「洗面室」→「リビング・ダイニング」に回遊性を持たせることで、家事効率のアップを実現しています。



Famiclo ノイエ モデルハウス内観

### ●ファミリークローゼット

キッチンとランドリールームに隣接するファミリークローゼットを配置。乾いた洗濯物を最短距離でしまえるだけでなく、普段着や仕事着などをしまっておけば、着替えの際、上下階を行き来する手間が省けて便利です。

### ●ランドリールーム

キッチン側とリビング側から出入りができる 2WAY 設計。洗濯物は、ガス衣類乾燥機で乾燥し、最短動線でファミリークローゼットにしまうことができます。ランドリールームにはステンパイクを採用しているので、室内物干しスペースとしても便利です。

### ●お出かけクローゼット

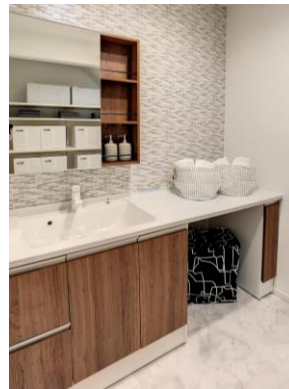
玄関ホールの側に「お出かけクローゼット」を配置しています。内部にはコートがかけられるのはもちろん、カバンやお子様が部活で使うスポーツ用具なども置くことができます。帰宅後にコートやカバンが LDK に置きっぱなしになることもありません。



ファミリークローゼット



ランドリールーム



洗面化粧台



お出かけクローゼット

## <モデルハウス概要>

所在地：木更津市都市計画事業金田西特定土地区画整理事業 8 街区 6 画地（保留地）

「ウィザースガーデン金田西・ディヴェルスタウン」分譲地内

### ●Famisto ノイエ 3LDK

シューズインクローゼット（階段下収納）、パントリー、キッチン前面収納、食器棚（下台 W3600）、ウォークインクローゼット、ホスピット（2 階ホール）

・敷地面積/165.30 m<sup>2</sup>（50.00 坪） ・延床面積/107.64 m<sup>2</sup>（32.55 坪）

### ●Famiclo ノイエ 3LDK

お出かけクローゼット、ファミリークローゼット、ランドリールーム、リビング上部吹抜け、キッチン前面収納、食器棚（W1800）+カウンター（W1465）、ウォークインクローゼット

・敷地面積/165.33 m<sup>2</sup>（50.01 坪） ・延床面積/99.34 m<sup>2</sup>（30.04 坪）

お問い合わせ先：ウィザースガーデン南総分譲課 TEL. 0120-477-100

「ウィザースガーデン木更津金田西タウンプロジェクト」ホームページ

<https://www.witheart.jp/wg-kanedanishi/>

## 【ウィザースガーデンとは】

ウィザースガーデンは、「地球に“ガーデン（楽園）”をつくる」というコンセプトのもと生まれた、新昭和の分譲住宅ブランドです。これまでに注文住宅で培ってきた技術やノウハウを活かした住まいづくりと、そこに住まう人がいつまでも安心して快適に暮らせる街づくり。この二つの要素を融合させた価値ある住環境をお届けしています。

## ウィザースガーデンは新昭和グループの一員としてSDGsに参画しています

新昭和ウィザースガーデンは、SDGsに参画する新昭和グループの一員として、私たちが手掛ける住宅から、持続可能な社会の実現を目指して行動しています。



SUSTAINABLE DEVELOPMENT GOALS

新昭和グループはSDGsの目標達成へ向け行動します。

持続可能な開発目標（SDGs：Sustainable Development Goals）とは、2001年に策定されたミレニアム開発目標（MDGs）の後継として、2015年9月の国連サミットで加盟国の全会一致で採択された「持続可能な開発のための2030アジェンダ」に記載された、2030年までに持続可能でよりよい世界を目指す国際目標です。

## 【新昭和グループとは】

新昭和グループは、ツーバイフォー工法が日本で認可された翌年にいち早く販売をスタートし、高い専門性と技術革新力で、確かな住まいづくりに携わってきました。2017年ホールディング体制



# 新昭和

へ移行し、新体制を通して住まいだけでなく、環境、教育、健康に関する事業など、様々な分野に進出することで、みなさまの暮らしに寄り添いながら、より豊かで充実した暮らしをお届けできるようになりました。私たちはこれからもグループ一丸となって、皆様が安心・快適に暮らせる脱炭素社会の実現に向けて取り組みを推進していきます。

### 【この件に関するお問い合わせ】

株式会社新昭和 分譲事業本部（南総分譲課）：TEL 0120-477-100

「新昭和」オフィシャルサイト <https://www.shinshowa.co.jp>

「ウィザースガーデン」オフィシャルサイト <https://www.withearth.jp/bunjyo/>